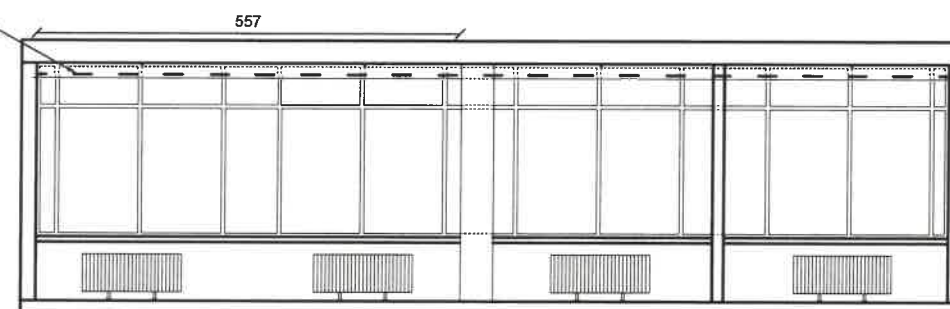
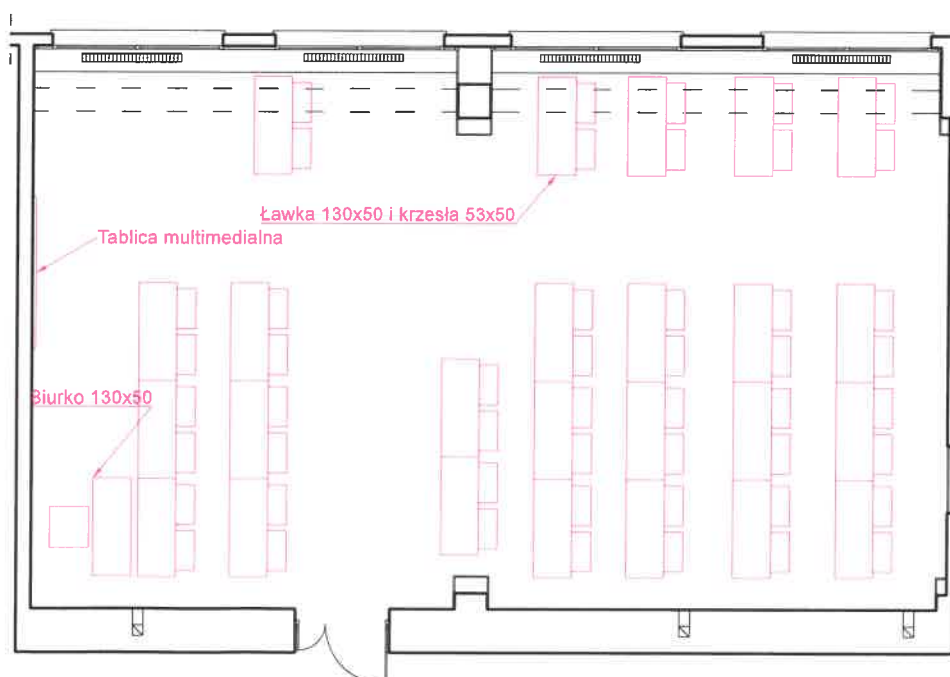


RZUT

ELEMENTY PODLEGAJĄCE ROZBIÓRCIE

SUFIT  
PODWIESZONY  
KASETONOWY

PRZEKRÓJ A-A

PROPONOWANY UKŁAD UMEBLOWANIA.  
ŁAWKI I BIURKA NIE WCHODZĄ W ZAKRES ZADANIA.

## PRZED PRZYSTĄPIENIEM DO WYKONYWANIA ROBÓT NALEŻY:

1. ZAPOZNAĆ SIĘ SZCZEGÓŁOWO Z DOKUMENTACJĄ PROJEKTOWĄ
2. USTANOWIĆ KIEROWNIKA BUDOWY I PRZYGOTOWAĆ PLAN BIOZ
3. ZABEZPIECZYĆ OKNA, DRZWI ORAZ INNE ELEMENTY WYPOSAŻENIA W POMIESZCZENIU PRZED ZAPYLENIEM, ZABRUDZENIEM I USZKODZENIAMI.
4. WYNIŚĆ MEBLE I INNE ELEMENTY WYPOSAŻENIA DO INNYCH POMIESZCZEŃ NA CZAS PROWADZENIA ROBÓT W UZGODNIENIU Z UŻYTKOWNIKIEM

## ZAKRES PRAC DO WYKONANIA:

1. DEMONTAŻ ISTNIEJĄCEJ POSADZKI, GNIAZD WTYKOWYCH, WYŁĄCZNIKÓW ITD.
2. WYMIANA WYKŁADZINY NA PCV,
3. TYNKOWANIE, WYRÓWNIANIE I MAŁOWANIE ŚCIAN,
4. WYMIANA KRATEK WENTYLACYJNYCH,
5. ZABUDOWA RUR KANALIZACYJNYCH Z POMIESZCZENIA WYŻEJ,
6. WYKONANIE SUFITU PODWIESZANEGO Z IZOLACJĄ AKUSTYCZNĄ - MINIMALNA WYSOKOŚĆ DO SUFITU TO 300CM OD POZIOMU POSADZKI. MOŻLIWOŚĆ ZMNIEJSZENIA TEJ WYSOKOŚCI W PRZYPADKU GDY W POMIESZCZENIU PRZEBYWAĆ BĘDZIE DO 4 OSÓB,
7. WYKONANIE NOWYCH ZABUDÓW INSTALACJI Z PŁYT GK NA STELAŻU STALOWYM OCYNKOWANYM,
8. WYMIANA PARAPETÓW - WYSOKOŚĆ PARAPETU OD POSADZKI MIN. 85CM,
9. WYMIANA INSTALACJI ELEKTRYCZNEJ W ZAKRESIE INSTALACJI GNIAZD WTYKOWYCH, WYŁĄCZNIKÓW, OŚWIETLANIA PODSTAWOWEGO,
10. PRZENIESIENIE GRZEJNIKÓW - OBECNIE SĄ ODSŁANIONE OD ŚCIANY OKOŁO 70CM ZLOKALIZOWANE POD PARAPETEM. PO WYMIANIE PARAPETÓW NALEŻY ZMIEŃCIĆ LOKALIZACJĘ GRZEJNIKA (DOSUNĄĆ DO ŚCIANY ZACHOWUJĄC ODPWIEDNI ODSTĘP W ZALEŻNOŚCI OD WIESZAKA - MINIMUM 4 CM,
11. WYKONAĆ OŚLONY GRZEJNIKOWE Z PŁYT MDF, LAKIEROWANYCH, BEZ OSTRYCH KRAWĘDZI. NALEŻY UMOŻLIWIĆ PRZEPŁYW POWIETRZA I W TYM CELU NALEŻY WYCIĄĆ,
12. ZAMONTOWAĆ DLA KAŻDEGO OKNA W JEDNYM SKRZYDLE NAWIETRZAK,
13. ABY WSPOMÓĆ CYRKULACJĘ POWIETRZA W POMIESZCZENIU, NALEŻY NA KANALE WENTYLACYJNYM NA DACHU ZAMONTOWAĆ NASADY OBRTOWE - TURBOWENTY,
14. WYKONANIE ROLET OKIENNYCH ZASILANE I STEROWANE ELEKTRYCZNIE
15. DEMONTAŻ ŚCIANY DZIAŁOWEJ BY UTWORZYĆ SALĘ WYKŁADOWĄ DO 50 OSÓB, DEMONTAŻ DRZWI I ZABUDOWA OTWORU

## UWAGI:

1. PO WYKONANIU ROBÓT BUDOWLANYCH NALEŻY WYKONAĆ BADANIA KOMINIARSKIE PRZEZ UPRAWNIONEGO KOMINIARZA. W PRZYPADKU NIEDROŻNOŚCI KANAŁÓW, NALEŻY BEZWZGLĘDNIE UDROŻNIĆ,
2. ZE WZGLĘDU NA TO, ŻE BUDYNEK NIE JEST OBIEKTEM NOWYM, WYMIARY MOGĄ ODBIEGAĆ OD RZECZYWISTOŚCI W SPOSÓB NIEZNACZNY ZE WZGLĘDU M.IN. NA KRZYWIZNY ŚCIAN. WYMIARY NALEŻY ZWERYFIKOWAĆ NA BUDOWIE,
3. W PRZYPADKU WYSTĄPIENIA JAKICHKOLWIEK PROBLEMÓW PODCZAS REALIZACJI ROBÓT NALEŻY KONTAKTOWAĆ SIĘ Z PROJEKTANTEM,
4. PRACE WYKONYWAĆ W UZGODNIENIU Z UŻYTKOWNIKIEM NP. DOBÓR KOLORYSTYKI ŚCIAN POMIESZCZEŃ CZY WYKŁADZINY PODŁOGOWEJ,
5. DOKUMENTACJĘ PROJEKTOWĄ ARCHITEKTONICZNO-BUDOWLANĄ NALEŻY ROZPATRYWAĆ WRAZ Z DOKUMENTACJĄ PROJEKTOWĄ BRANŻY ELEKTRYCZNEJ
6. RYSUNKI ROZPATRYWAĆ ŁĄCZNIE Z CZĘŚCIĄ OPISOWĄ DOKUMENTACJI
7. ZAKRES ROBÓT DO WYKONANIA NALEŻY ROZPATRYWAĆ ŁĄCZNIE Z CZĘŚCIĄ OPISOWĄ NINIEJSZEJ DOKUMENTACJI, GDZIE JEST SZCZEGÓŁOWO OPISANY.

WFU WIELOBRANŻOWA FIRMA USŁUGOWA,  
GAWŁOWSKI SEBASTIAN  
UL. FOCHA 42A/31  
42-217 CZĘSTOCHOWAWIELOBRANŻOWA  
FIRMA USŁUGOWA  
Gawłowski SebastianPRZEBUDOWA POMIESZCZEŃ NA WYDZIALE INŻYNIERII PRODUKCJI I TECHNOLOGII  
MATERIAŁÓW POLITECHNIKI CZĘSTOCHOWSKIEJ PRZY  
AL. ARMII KRAJOWEJ 19B W CZĘSTOCHOWIE

rys. nr 23

POMIESZCZENIE O NR 218 -  
PROJEKT PRZEBUDOWYPROJEKT  
BUDOWLANO-  
WYKONAWCZY

ADRES OBIEKTU:

AL. ARMII KRAJOWEJ 19B  
DZ. NR EWID. 23/2 OBR. 0842 ID. EWID. 246401\_1.0842.23/2  
42-218 CZĘSTOCHOWASKALA:  
1:100

ZAMAWIAJĄCY:

POLITECHNIKA CZĘSTOCHOWSKA Z SIEDZIBĄ  
W CZĘSTOCHOWIE PRZY UL. DĄBROWSKIEGO 69  
42-218 CZĘSTOCHOWADATA:  
SIERPIEŃ  
2020R.

PROJEKTOWAŁ:

NUMER UPRAWNIENI:

DATA:

PODPIS:

MGR INŻ. ARCH.

BRANŻA ARCH.

SIERPIEŃ

2020R.

PROJEKTOWAŁ:

NUMER UPRAWNIENI

DATA:

PODPIS

MGR INŻ.

BRANŻA KONSTR.-BUD.

SIERPIEŃ

2020R.

OPRACOWAŁ:

NUMER UPRAWNIENI

DATA:

PODPIS

MGR INŻ.

SEBASTIAN GAWŁOWSKI

SIERPIEŃ

2020R.